

MONTAGE-HINWEIS RADLAGER-KIT 9007

TECHNISCHE INFO NR. 2008

FAHRZEUGHERSTELLER/MODELL:

Chevrolet	Aveo
Daewoo	Kalos

AUSFÜHRUNG:

mit / ohne ABS

BETROFFENE ARTIKEL:

RUVILLE-Nr.	OE-Nr.
9007	900 767 45 900 769 52

WICHTIGER HINWEIS!

Das Radlager muss über den Außenring in die Radnabe eingepresst werden!

Im Zuge des Radlagerwechsels sollten die Gelenke/Buchsen der Radaufhängung und der Lenkung überprüft werden.

Bitte Angaben des Fahrzeugherstellers beachten!

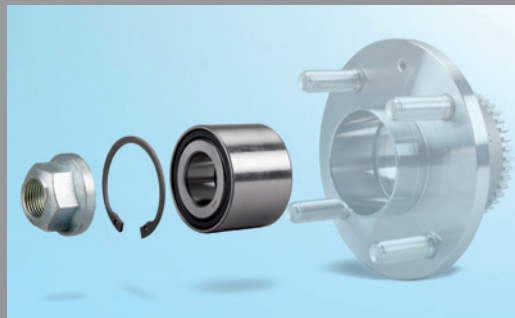


Bild 1: Das RUVILLE Radlager-Kit 9007 als Reparaturlösung – die Radnabe muss hierbei nicht ersetzt werden.

Bei den aufgeführten Modellen gibt es das Radlager der Hinterachse vom Fahrzeughersteller nur als komplette Einheit (Radnabe mit integriertem Radlager).

RUVILLE bietet ab sofort eine Reparaturlösung an, mit der das Radlager einzeln erneuert werden kann.

Der Aus- und Einbau erfolgt dabei mit üblichen Werkstattmitteln.

Das RUVILLE Radlager-Kit mit der Artikelnummer 9007 kann bei Radnaben mit und ohne ABS verbaut werden. Das Kit enthält das Radlager, den Sicherungsring sowie die Befestigungsmutter.



INFORMATION

Entsprechende Ersatzteile finden Sie in unserem Online-Katalog unter www.ruville.de

Sofern auf die Ersatzteilnummern der Fahrzeughersteller Bezug genommen wird, dient dies nur zu Vergleichszwecken.