

MOTOR | CHASSIS | SERVICE

**IN UNSERE WASSERPUMPEN
LASSEN WIR VOR ALLEM EINES EINFLIESSEN:
ALL UNSER KNOW-HOW.**

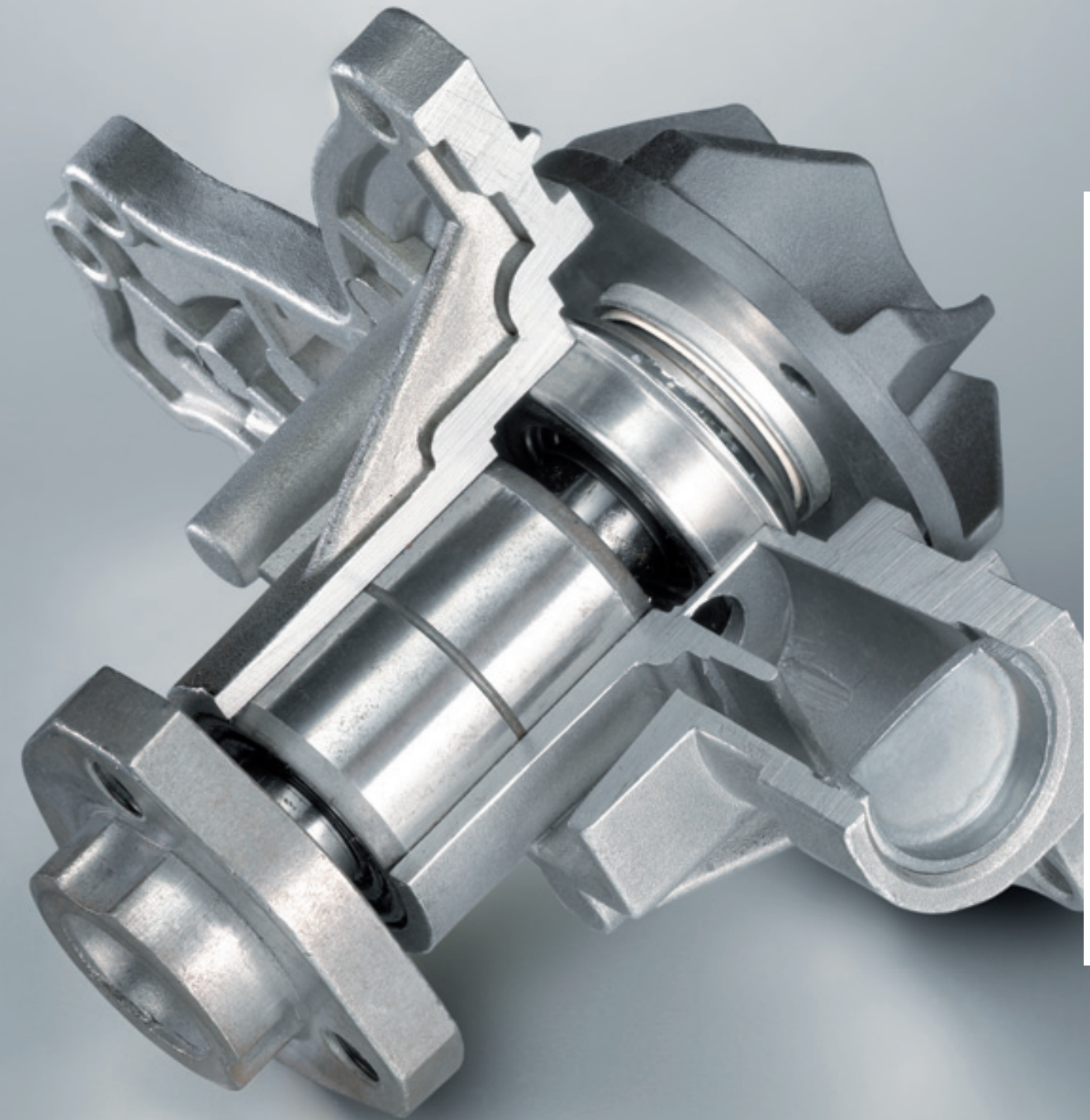


 **RUVILLE**
YOUR PARTNER

**FÜR WASSERPUMPEN
IN OE-QUALITÄT SITZEN
SIE BEI UNS DIREKT
AN DER QUELLE.**

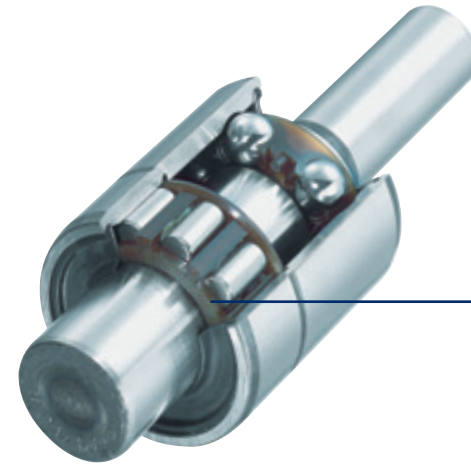
Wasserpumpen leisten im täglichen Einsatz Schwerstarbeit. Nur perfekt aufeinander abgestimmte Komponenten garantieren langfristig ein Höchstmaß an Zuverlässigkeit. Darum lassen wir bei der Entwicklung und Fertigung unserer Wasserpumpen vor allem eines einfließen: die Präzision unserer Ingenieure und das Know-how unabhängiger Testinstitute.

So sind wir von RUVILLE in der Lage, Komponenten anzubieten, die unseren hohen Qualitätsansprüchen entsprechen – und höchsten deutschen Qualitätsstandards gerecht werden.



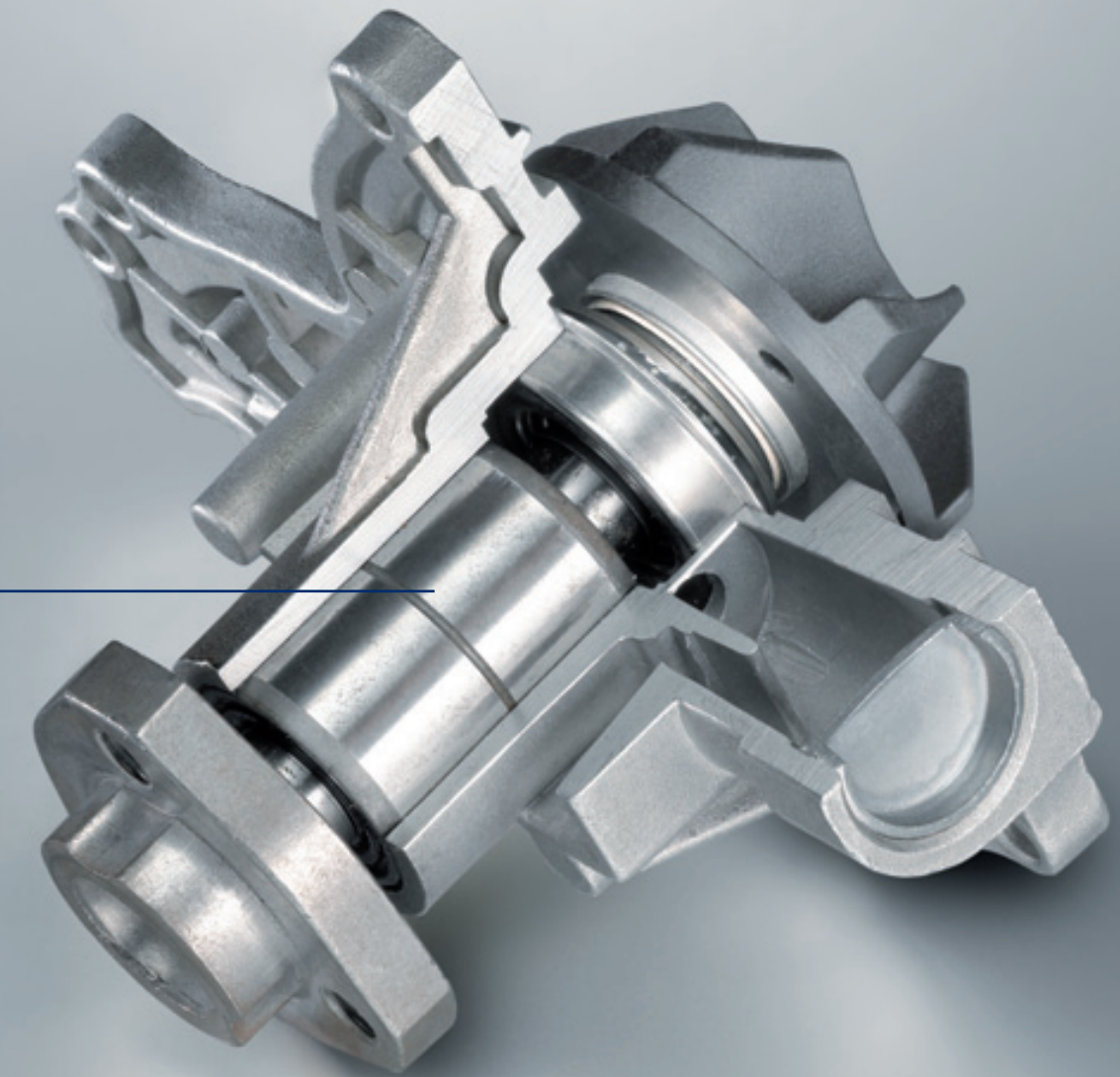
FÜR WASSER
IN OE-QUALITÄT
SIE BEI UNS
AN DER QU

UNSERE WASSERPUMPEN
HABEN JEDE MENGE QUALITÄT
AUF LAGER.



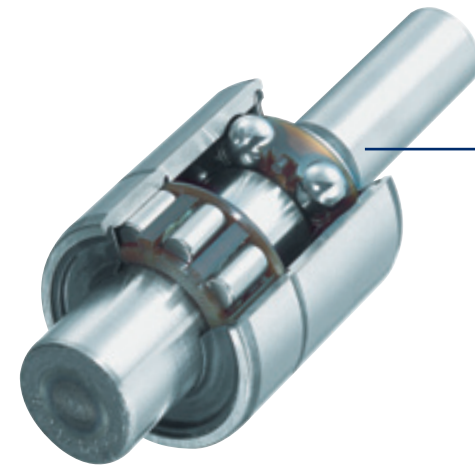
Ob eine Wasserpumpe im wahrsten Sinne des Wortes reibungslos arbeitet, hängt maßgeblich von der Qualität der Lager ab. Deshalb sind wir bei der Entwicklung unserer Wälzlager und der Auswahl unserer Hersteller genauso präzise, wie das

Bauteil später arbeiten soll. Um ein Höchstmaß an Zuverlässigkeit zu gewährleisten, lassen wir unsere Kugellager darum nicht irgendwo, sondern ausschließlich von ausgewählten Partnern in Europa produzieren. Das Ergebnis: OE-Qualität in Perfektion.



FÜR WASSERPUMPEN
IN OE-QUALITÄT SIND
SIE BEI UNS DIREKT
AN DER QUELLE.

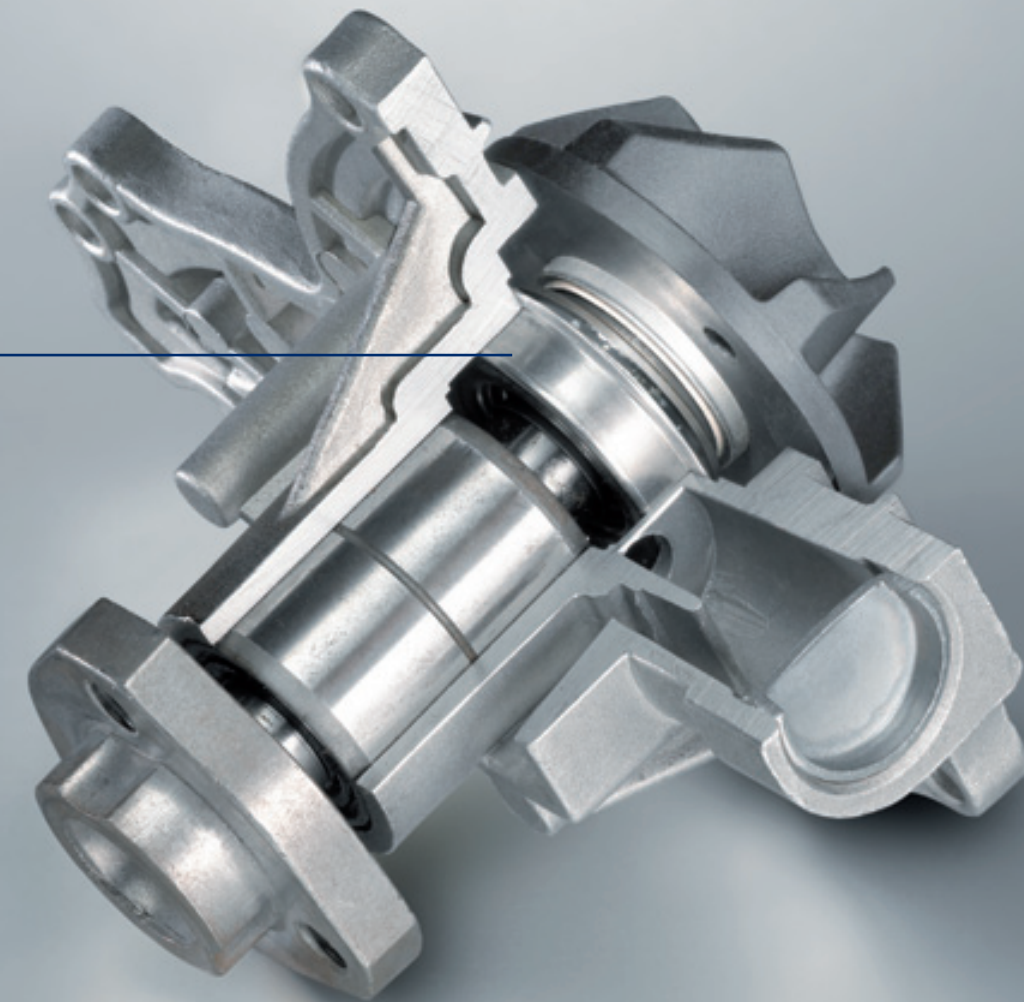
GLEITRINGDICHTUNGEN,
DIE HALTEN,
WAS WIR VERSPRECHEN:
OE-QUALITÄT IN PERFEKTION.



Wasserpumpen sorgen für die einwandfreie Zirkulation der Kühlflüssigkeit im Kühlkreislauf eines Fahrzeugs.

Umso wichtiger ist es, dass auf jedes einzelne Bauteil 100% Verlass ist. Das gilt insbesondere für die Gleitringdichtung. Denn nur eine exakt verarbeitete Gleitringdichtung garantiert auf Dauer, dass kein Kühlmittel aus- oder ins Lager eintritt und der Kühlkreislauf geschlossen bleibt.

Darum sind wir bei der Herstellung unserer Gleitringdichtungen auch besonders präzise. Schließlich sollen sie auch nach Jahren noch halten, was wir versprechen: OE-Qualität, die allen Herausforderungen gewachsen ist.

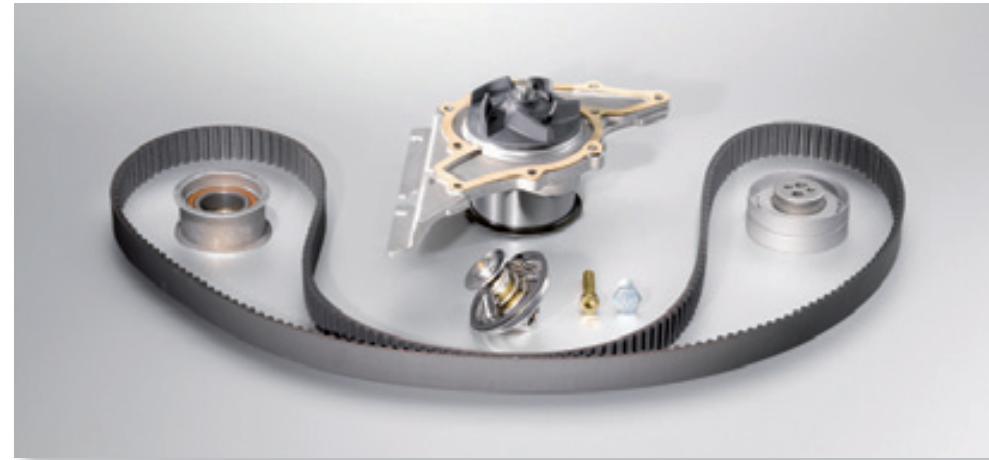


QUALITÄT
GEHÖRT
ZUM
SERVICE.

Bei RUVILLE kann sich jeder Kunde auf höchste Qualität und Präzision verlassen. Das betrifft nicht nur unsere Produktqualität, sondern auch unseren Service. Denn als Ihr perfekter Partner für Motoren und Fahrwerke denken wir im Ganzen – und das praxisbezogen. Das zeigt sich in breit gefächelter Beratungskompetenz und maßgeschneiderten Serviceleistungen.

FÜR WASSERPUMPEN
IN OE-QUALITÄT SITZEN
SIE BEI UNS DIREKT
AN DER QUELLE.

QUALITÄT HAT
IHREN PREIS.
UND DER MUSS NICHT
HOCH SEIN.



Vom Kugellager bis zum Zahnriemen: OE-Qualität rundum.

Der Zahnriemen sowie die Spann- und Umlenkrollen sind mit die wichtigsten Komponenten eines Wasserpumpen-Kits. Bei der Verwendung minderwertiger Zahnriemen und Rollen drohen empfindliche Motorschäden.

Zahnriemen von RUVILLE machen sich darum gleich doppelt bezahlt. Wie alle Komponenten unserer Wasserpumpen-Kits

überzeugen sie nicht nur in Präzision und Material durch OE-Qualität, sondern bestechen darüber hinaus durch ein hervorragendes Preis-Leistungs-Verhältnis.

In der Summe aller Teile bietet RUVILLE mit seinen Wasserpumpen-Kits somit eine perfekte Basis, die sich langfristig in jeder Hinsicht auszahlt.



QUALITÄT
GEHÖRT
ZUM
SERVICE.

Bei RUVILLE kann sich jeder Kunde auf höchste Qualität und Präzision verlassen. Das betrifft nicht nur unsere Produktqualität, sondern auch unseren Service. Denn als Ihr perfekter Partner für Motoren und Fahrwerke denken wir im Ganzen – und das praxisbezogen. Das zeigt sich in breit gefächelter Beratungskompetenz und maßgeschneiderten Serviceleistungen.

EGON VON RUVILLE GmbH

Billbrookdeich 112 • 22113 Hamburg • Deutschland

Tel.: +49 (0)40 73344-0 • Fax: +49 (0)40 73344-199

info@ruville.de • www.ruville.de